

Tisdagen den 27 okt 09

1. Bygga mappsystem i **Utforskaren** och i Internet Explorers **Favoriter**.
2. Skapa mappar när du **Sparar som...**
3. Ställa in rätt destination vid **Spara** i **Word/Writer**.
4. Repetition av ta bort program ur **Autostart** med **msconfig**.
5. Gå ut på Internet via **Kör...**
6. **Hoax**, falska epostvarningar.
<http://vil.mcafee.com/hoax.asp>
7. Deltagarfrågor

1 Mappsystem

Utforskaren

Öppna **Utforskaren**, (Explorerer på engelska), varför inte med **Flagga** + dutt på **E**. Annars höger klick på **Start**-knappen och sedan **Utforska**.

Markera den mapp som du vill skapa en undermapp till, i vårt fall **Mina dokument**, och expandera med högerpil för att se alla undermappar. Klicka på **Arkiv/Nytt** och därefter **Ny mapp**.

Nu har en ny mapp bildats som vill ha ett namn. Det ser du genom att mappens namnfält, (som för närvarande heter Ny mapp), är i fokus vilket indikeras med blå färg.

Skriv önskat namn, till exempel **Matrecept**, (du behöver inte ta bort ursprungstexten), den försvinner när du skriver. (Allt som är markerat försvinner när du skriver ett tecken. Detta gäller generellt i allt redigerbart material.)

Vän av ordning vill nu ha undermappar till Matrecept som heter **Förrätter**, **Huvudrätter** och **Efterrätter**.

Markera **Matrecept** och gör om proceduren ovan.

(Arkiv/Nytt/Ny mapp och så vidare)

Internet Explorers Favoriter

Öppna IE och klicka på ***Favoriter/Ordna favoriter/Ny mapp*** och ge den önskat namn enligt förgående sida.

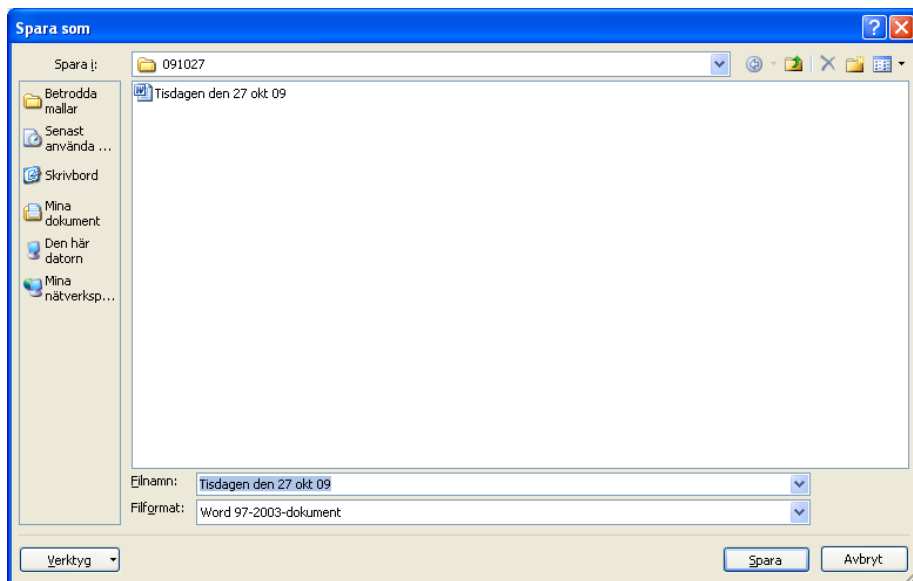
Fortsätt på samma sätt om du önskar flera mappar.

2 Skapa mappar i Spara som..

Klicka på ***Arkiv/Spara som....*** i programmet som du jobbar med. Leta reda på mappen som du vill skapa en undermapp till. Klicka sedan överst upp till höger på symbolen för

Ny mapp






Och skriv in namnet.

3 Destination för Spara

Word 97-2003

Verktyg/Alternativ/Sökvägar markera **Dokument** och klicka på **Ändra** där du letar dig fram till önskad målmapp och bekräftar med **OK**.

Word 2007

1. Klicka på **Microsoft Office-knappen**  och sedan på **Word-alternativ**.
2. Klicka på **Säkerhetscenter, Inställningar för Säkerhetscenter** och sedan på **Betrodda platser**.

3. Om du vill skapa en betrodd plats utanför den lokala datorn markerar du kryssrutan **Tillåt betrodda platser i nätverket (rekommenderas inte)**.
4. Klicka på **Lägg till ny plats**.

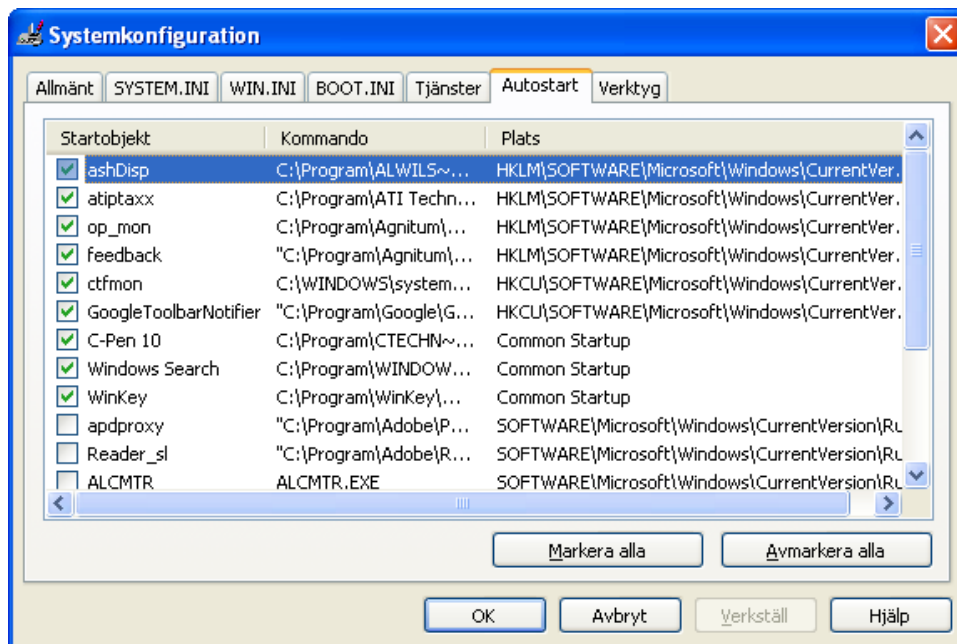
VIKTIGT! Vi rekommenderar att du inte gör hela mappen Dokument eller Mina dokument till en betrodd plats. Det ger hackare ett större mål som kan utnyttjas och ökar säkerhetsrisken. Skapa en undermapp i Dokument eller Mina dokument och gör bara den mappen till en betrodd plats.
5. Ange namnet på mappen som du vill använda som en betrodd plats i rutan **Sökväg**, eller klicka på **Bläddra** och leta upp mappen.
6. Om du vill att även undermappar ska vara betrodda platser markerar du kryssrutan **Undermappar till den här platsen är också betrodda**.
7. Ange en beskrivning av syftet med den betrodda platsen i rutan **Beskrivning**.
8. Klicka på **OK**.

Open Office Writer

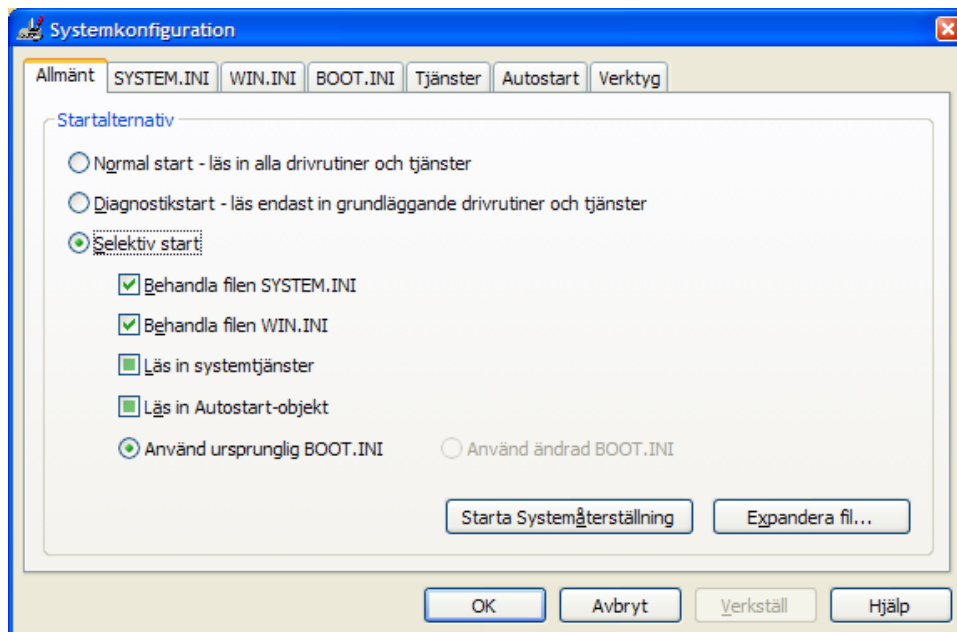
Öppna **Verktyg/Alternativ/OpenOffice.org/ Sökvägar**, markera **Mina dokument** och klicka därefter **Redigera** samt välj den mapp som du önskar att dokumenten skall hamna i när du sparar. Avsluta med **OK**.

4 Ta bort program ur Autostart

Klicka på Start och välj Kör.... Där du skriver *msconfig*, varvid en dialogruta kommer fram.



Välj fliken **Autostart** och ta bort bockarna i de program som inte skall autostarta. Se till att Fliken **Allmänt** är förbockad enligt figur nedan och starta om datorn.



Om dialogrutan **Systemkonfiguration** återkommer, stäng den utan att återstarta igen.

5 Gå direkt ut på Internet via Kör...

Om du känner den internetadress som tänker besöka och inte har lagt in den som favorit följer här ett snabbt sätt att ta sig dit:

Ta fram **Kör...**, (engelska Run), genom att hålla ner **Flagga** + dutta på **R** eller klicka på **Start** och sedan på **Kör....**, (om du är musberoende).

Skriv den aktuella adressen i kör-fältet till exempel www.google.se och tryck **Enter**. Nu öppnas Internet Explorer (eller den internetläsare du valt) och den önskade sidan presenteras.

6 Hoax

Häromdagen fick jag ett mail med följande lydelse.

"Får man ett mail "Vykort från Hallmark" eller "POSTCARD" skall man inte öppna dem även om de är från en bekant, för de bränner hårddisken. Stäng av datorn.

Läs & vidarebefordra!!

Detta är det värsta virus som aviserats av CNN.

Det har varit indelade efter Microsoft som den mest destruktiva viruset någonsin!!

Detta virus upptäcktes av McAfee nyligen, och det finns ingen reparation

ännu för denna typ av virus!

Detta virus förstör hårddisken, där vital information hålls!!!

Meddela alla dina vänner.

KOM IHÅG: Om du skickar till dem, kommer du att gynna alla!

Med vänliga hälsningar

Jessika Karlsson

Polismyndigheten i Stockholms län
Personal- och utvecklingsavdelningen
08-4010266 0702-756528
jessika.karlsson@polisen.se

Åtgärd 1:

Ta en kopia av "**Vykort från Hallmark eller POSTCARD**" och klistra in i Google sökfält. Sök och vad finner du? Jo att det hela är en Hoax --- en falsk varning. Ungefär som en sjuk människa som ringer in ett falskt bombhot.

Ett gott råd är att aldrig öppna en bifogad fil från någon okänd avsändare. Verkar det vara ett skumt innehåll från en vän – ring och fråga han eller hon kan vara elektroniskt kidnappad!